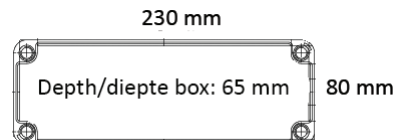
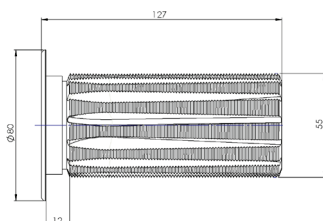


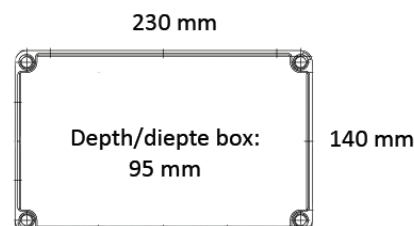
EVA Optic is specialistisch ontwikkelaar van hoge kwaliteit LED oplossingen voor zwembaden en indoor sportfaciliteiten. Alle producten worden in Nederland in eigen huis ontwikkeld en geproduceerd.



>> EVA B2



>> Voedingkast B2 Mono/Fixed Colour



>> Voedingkast B2 Multi-coloured RGBW

|                                  | <b>EVA B2 Mono</b>   | <b>EVA B2 RGBW</b>   |
|----------------------------------|--|--|
| Type armatuur                    | Voorzijde IP68 LED onderwaterlamp (zone 0), spotlight. Let op achterzijde deze is niet IP68, plaatsen met voldoende vrije ruimte voor voldoende koeling*.                                    | Voorzijde IP68 LED onderwaterlamp (zone 0), spotlight. Let op achterzijde deze is niet IP68, lamp plaatsen met voldoende vrije ruimte voor voldoende koeling*.                               |
| Toepassingen                     | Prefab zwembaden, whirlpools, ook buiten het water toe te passen (speelobjecten, glijbanen). De B2 is niet toepasbaar in beton zwembaden; de lamp moet aan de achterzijde toegankelijk zijn. | Prefab zwembaden, whirlpools, ook buiten het water toe te passen (speelobjecten, glijbanen). De B2 is niet toepasbaar in beton zwembaden; de lamp moet aan de achterzijde toegankelijk zijn. |
| Max. energieverbruik systeem     | 10W  | 10W constante output (10% tolerantie) - IPC  |
| Type LEDs                        | 6x RGBW high-power multi chip LEDs   | 6x RGBW high-power multi chip LEDs   |
| Lichtstroom bij 6500K            | Vergelijkbaar met 100W Halogeen  | Vergelijkbaar met 100W Halogeen  |
| Kleurtemperaturen                | Vaste lichtkleur:<br>Lichtkleur te bepalen door aansluiting van de bedrading, opties: wit, blauw, sky blue (licht blauw), groen, mediterranean blue (groen blauw) of rood                    | Meerkleurig licht:<br>* RGBW Rood/Groen/Blauw/Daylight white (6500K)<br>* RGBWW Rood/Groen/Blauw/Warm white (2700K)  |
| Stralingshoek                    | 65°  | 65°  |
| Max. watertemperatuur            | 40°C   | 40°C   |
| Max. installatiediepte           | 25m  | 25m  |
| Diameter ring voorzijde          | ø 80 mm  | ø 80 mm  |
| Diameter schroefdraad            | 2" BSP   | 2" BSP   |
| Dikte armatuur                   | 131 mm   | 131 mm   |
| Kabellengte armatuur             | 10m (7 adering: 5x0.5mm <sup>2</sup> en 2x0.25mm <sup>2</sup> )  | 10m (7 adering: 5x0.5mm <sup>2</sup> en 2x0.25mm <sup>2</sup> )  |
| Conform veiligheidsstandaard     | IEC EN 60598-2-18  | IEC EN 60598-2-18  |
| Driver input/output              | 100-240 Vac / 24Vdc  | 100-240 Vac / 24Vdc  |
| Aansturingstechniek              | 1-10Vdc (dimbaar)  | DMX 512 (kleurkeuze, scènes, dimmen, etc.)   |
| Max. kabel lengte                | 100m (7x2,5mm <sup>2</sup> )   | 100m (7x2,5mm <sup>2</sup> )   |
| Omgevingstemperatuur voedingkast | -20°C tot +40°C  | -20°C tot +40°C  |
| Type voedingkast                 | IP65   | IP65   |

\* Belangrijk! Zorg altijd voor voldoende vrije ruimte rondom het armatuur en de voedingkast voor voldoende koeling

EVA Optic LED onderwaterverlichting werd al toegepast in meer dan 250 openbare zwembaden en 1000 residentiële zwembaden over de hele wereld. De lampen zijn ontworpen en vervaardigd in eigen huis in Nederland. Dankzij ruime kennis en ervaring behoren onze onderwaterlampen tot de meest betrouwbare armaturen in de markt. De voordelen van EVA zwembadverlichting:



### Keuze van lichtkleur pas bij installatie (*Mono/Eénkleurige verlichting*)

Alle EVA Optic onderwaterlampen zijn voorzien van dezelfde RGBW LEDs, ook de lampen met een vaste kleur. De lichtkleur hoeft daarom pas bij installatie worden gekozen, wanneer de elektronica wordt aangesloten. Wilt u van kleur kunnen wisselen? Met de RGBW Upgrade Kit verandert uw lamp eenvoudig in een DMX aanstuurbare meerkleurige RGBW onderwaterlamp.



### Geen verlies van LED capaciteit bij meerkleurige onderwaterlampen (*RGBW verlichting*)

EVA Optic ontwikkelde Intelligent Power Control (IPC) voor RGBW verlichting. Met IPC wordt altijd de volledige LED capaciteit benut. Door de constante lichtopbrengst wordt een zwembad optimaal verlicht, ongeacht de lichtkleur. Zonder IPC gaat een deel van de capaciteit van de RGBW lamp verloren. Afhankelijk van de gekozen lichtkleur kan dit verlies oplopen tot wel 75%.



### Model getest op internationale veiligheidsnorm voor onderwaterverlichting

De onderwaterverlichting modellen van EVA Optic voldoen aantoonbaar aan de internationale veiligheidsnorm voor onderwaterverlichting IEC EN 60598-2-18. Hierbij is o.a. getest op elektrische veiligheid (SELV), waterdichtheid (IPX8/IP68), isolatie klasse (III), slagvastheid, mechanische sterkte, weerstand tegen hoge druk, thermische beveiliging en brandveiligheid.



### Snelle Return on Investment

Door slim design, de nieuwste ontwikkelingen in LED technologie en unieke aansturing functionaliteiten zijn de onderwaterlampen van EVA Optic zeer efficiënt. Bij vervanging van traditionele halogeen lampen met een vergelijkbare lichtopbrengst is de terugverdientijd gemiddeld 1-2 jaar.