

EVA Optic is specialist in het ontwikkelen van hoge kwaliteit LED oplossingen voor veeleisende toepassingen. Alle producten worden in Nederland in eigen huis ontwikkeld en geproduceerd.

De EVA LED Candle combineert de eigenschappen van authentieke kaarsen (esthetiek en historische waarde) en traditionele elektrische kaarsen (lichtkleur en lichtintensiteit) met de voordelen van LED technologie. De EVA LED Candle is de eerste LED kaars die het daadwerkelijk mogelijk maakt om de authentieke ambiance van historische gebouwen te herstellen naar hun oorsprong.

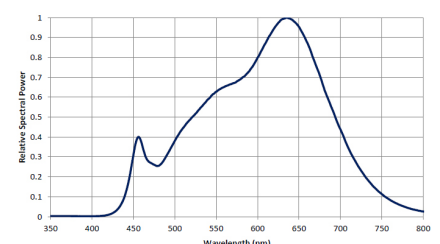
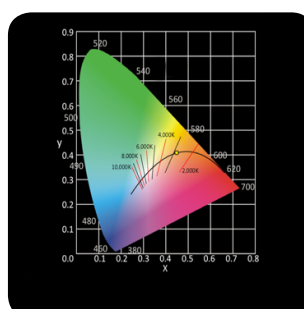
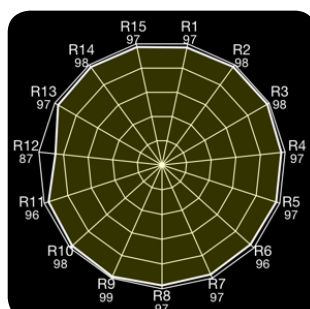
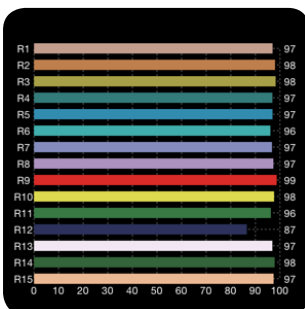


De voordelen van EVA LED Candle:

- Uiterlijk en lichtbeleving gelijk aan een authentieke kaars
- Convectiekoeling maakt hoge lichtniveau's mogelijk (Modèle Déposé - geregistreerde model)
- Zowel functionele werkverlichting als sfeerverlichting
- Geen wijzigingen aan huidige bedrading armatuur
- Unieke lichtkleur (2500K) en zeer hoge kleurechtheid (CQS 97)
- Jarenlang geen onderhoud door LED technologie
- Geen aanrakingsgevaar: 24V laagspanning en kortsluitvast
- Traploos dimbaar 0-100%
- DMX 512 protocol over de 2-draads powerline
- Externe Power Converter voor maatwerk lichtprogramma's

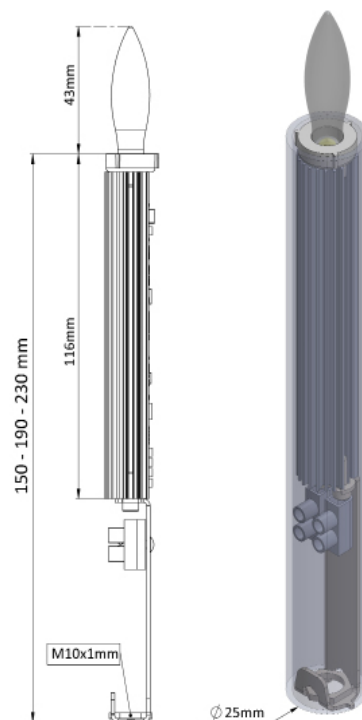
	EVA LED Candle	EVA LED Candle True Colour
Toepassingen	LED kaarsverlichting in historische gebouwen en vergelijkbare interieurs	LED kaarsverlichting in historische gebouwen en vergelijkbare interieurs
Functionaliteit	Sfeerverlichting	Sfeerverlichting en functionele werkverlichting
Garantie	2 jaar	2 jaar
Type LED	High-power Chip LED	High-power Chip LED
LED lichtstroom bij max. vermogen	170 Lumen	230 Lumen
LED lifetime L80/B10, Ta 21°C	> 50.000 branduren	> 50.000 branduren
Max. opgenomen vermogen	3W	4W
Kleurtemperatuur CCT	2000K	2500K
Kleurechtheid Totaal CQS	Color Quality Scale (R1-R15): 85	Color Quality Scale (R1-R15): 97
Stralingshoek lichtbundel	360° (als authentieke kaars)	360° (als authentieke kaars)
Flicker-free (0-100% dimmen)	Ja	Ja
Thermische beveiliging	Ja	Ja
Koeling	Convectiekoeling (Registered Model)	Convectiekoeling (Registered Model)
Diameter kaars	25 mm	25 mm
Lengtematen kaars (zonder vlam)	150 mm - 190 mm - 230 mm	150 mm - 190 mm - 230 mm
Vlam	43 mm	43 mm
Montage kaars	M10x1	M10x1

Kleurechtheid en spectrum EVA LED Candle True Colour

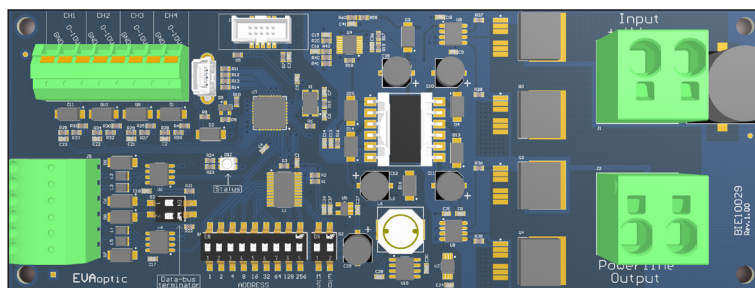


Technische specificaties driver en voeding

	EVA LED Candle	EVA LED Candle True Color
Elektrische connectie	Parallel	Parallel
Driver	Interne driver in kaars	Interne driver in kaars
Voeding	100-240 Vac / 24Vdc	100-240 Vac / 24Vdc
Aansturing	DMX 512, 0-10Vdc en Modbus	DMX 512, 0-10Vdc en Modbus
Dimming	Traploos 0-100%	Traploos 0-100%
Overige aansturingsmogelijkheden	Met EVA Powerline Converter: wakkerfunctie, maatwerk lichtprogramma's, groepering kaarsen	Met EVA Powerline Converter: wakkerfunctie, maatwerk lichtprogramma's, groepering kaarsen
Amperage	50mA - 100mA - 150mA	50mA - 100mA - 150mA - 200mA - 250mA - 300mA
Voltage	24 Vdc/Vac	24 Vdc/Vac
Power factor systeem	0,98	0,98
Omgevingstemperatuur kaars en voedingkast	-20°C tot +40°C	-20°C tot +40°C
Beveiligingen van voeding	Kortsluiting, overload, overvoltage, SELV equiv., Class 2 output, dubbel geïsoleerd	Kortsluiting, overload, overvoltage, SELV equiv., Class 2 output, dubbel geïsoleerd



Technische specificaties EVA Powerline Converter



	EVA Powerline Converter mini	EVA Powerline Converter 100
Toepassing	In combinatie met EVA LED Candles	In combinatie met EVA LED Candles
Functionaliteit	Staploos dimmen en wakkeren van kaars	Uitgebreide aansturingmogelijkheden door DMX512 datasignaal over 2-draads powerline: staploos dimmen, lichtprogrammering en wakkeren van kaars
Voltage	24 Vdc input	24 Vdc input
Kanalen per converter	1x 0-10Vdc analoog dimmen over 2-draads voedingskabel	16x DMX512 adressen over 2-draads voedingskabel, 4x 0-10Vdc analoog aansturing
Max. aantal kaarsen per converter	20	100
USB poort	Voor programmering van Amperage en wakkerfunctie	Voor op maat programmering
Afmetingen	100 x 45 x 25 mm (incl. behuizing)	180 x 45 x 55 mm (excl. behuizing)
Garantie	2 jaar	2 jaar